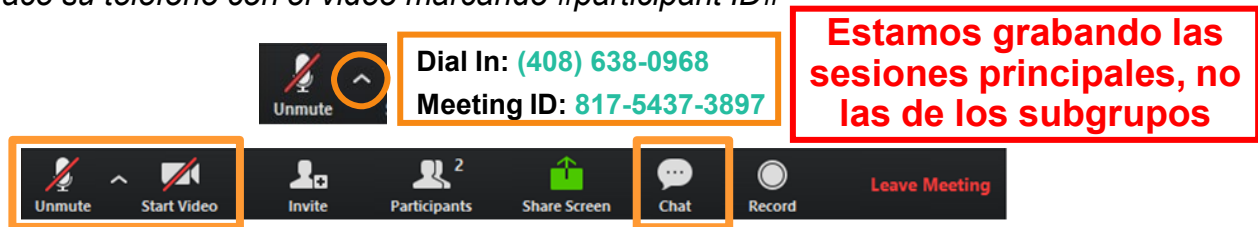


¡Bienvenido al Taller de NFF!

Los siguientes son unos cuantos asuntos de funcionamiento interno que debemos tratar antes de empezar.

Por favor trate de conectarse con su teléfono si está teniendo problemas para conectarse con el canal de audio en su computadora.

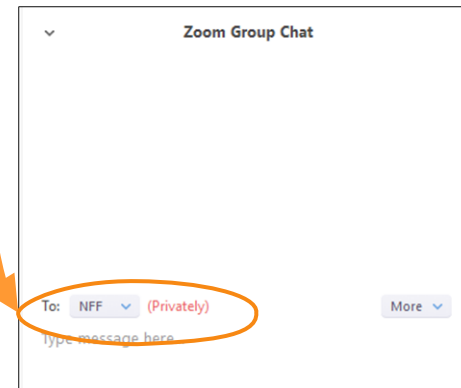
Busque el símbolo del micrófono en su pantalla de Zoom → haga clic en la flecha que apunta hacia arriba → seleccione 'switch to phone audio' → marque el número en su teléfono que aparece junto a "meeting ID" → enlace su teléfono con el video marcando #participant ID#



Si puede hacerlo, comparta su video oprimiendo 'Start Video' en su pantalla de Zoom (señalado aquí arriba).

Su micrófono está apagado actualmente para asegurar la mejor calidad de sonido que sea posible. A medida que tenga preguntas y comentarios, prenda su micrófono presionando el ícono en su pantalla de Zoom (señalado aquí arriba) o presionando *6 en su teléfono. También puede comunicarse por medio de la casilla de preguntas ("Chat") en cualquier momento.

Responderemos a sus preguntas a medida que las vaya haciendo, ¡así que por favor hágalas! **Si tiene alguna pregunta, es probable que alguien más también se esté preguntando lo mismo.**

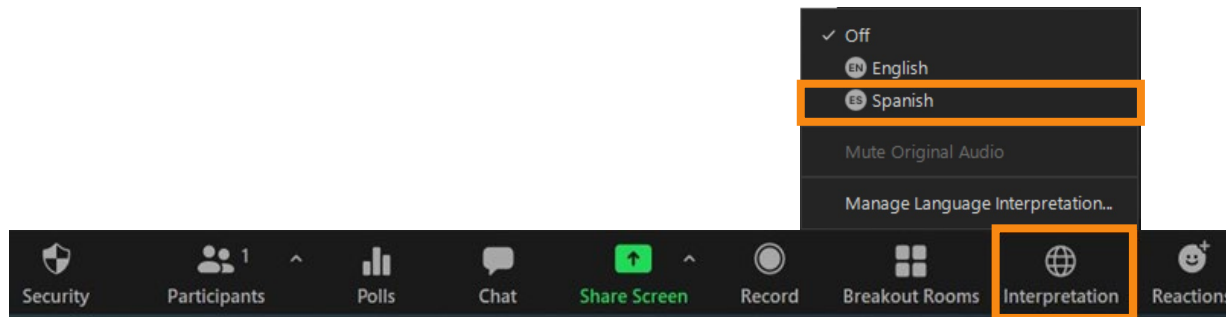


Instrucciones para acceder a la interpretación y participar en subgrupos

En esta serie de seminarios Web estamos ofreciendo servicios de interpretación en español.

Si usted prefiere escuchar la sesión de hoy en español, puede conectarse con la interpretación seleccionando “Interpretation” en la barra al pie de su pantalla y luego seleccionando “Spanish.”

También podrá cambiar entre el canal de inglés y español a su conveniencia, y tenga en cuenta que aún así podrá prender su micrófono para hacer preguntas y enviar mensajes por medio del chat en cualquier momento.



Seminario web

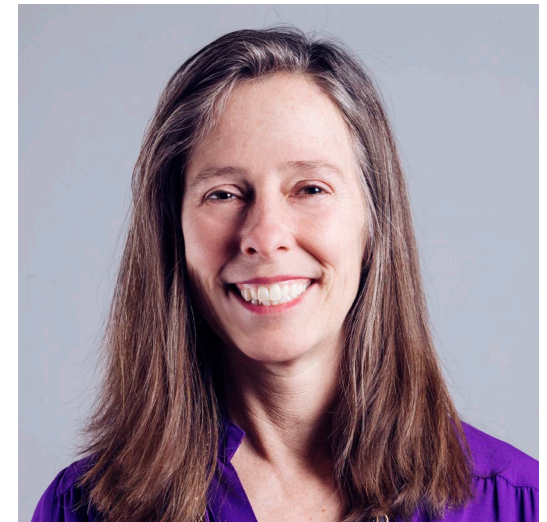
Para entender la Matriz de Misión y Dinero



Facilitado por

Alice Antonelli, Directora
Nonprofit Finance Fund

22 de julio de 2021
1 pm Hora del Este



Reconocimiento de territorios indígenas



Le invitamos a que indique en el chat el nombre del territorio indígena en el que se encuentra en este momento:

<https://native-land.ca/>

”El reconocimiento del terreno en el que uno se encuentra es un paso intermedio para honrar las relaciones con los tratados quebrantados.”

Fondo Financiero para Entidades Sin Fines de Lucro

Nuestra misión es la de apoyar a organizaciones comunitarias dirigidas por y que prestan servicios a minorías étnicas y raciales, ayudándoles a obtener capital de inversión y los conocimientos financieros que necesitan para realizar sus aspiraciones.



La Iniciativa Juntos Avanzamos (“*Rising Together Initiative*”)

NFF está asociándose con...



Nuestra meta: Situar a las organizaciones comunitarias para que se sostengan y adapten

- Entender mejor la dinámica financiera de las actuales operaciones, al igual que el crecimiento y cambio
- Identificar, priorizar y cuantificar las necesidades financieras
- Desarrollar la capacidad de mejorar la gestión financiera, resiliencia y toma de decisiones basadas en datos

The Rising Together Initiative is funded by Morgan Stanley

Acuerdos para participar en la reunión

Contribuir a que el aprendizaje sea una experiencia valiosa

- Queremos respetar varios puntos de vista
- Este es un intercambio para el aprendizaje, en un lugar libre de juicios
- Atienda sus necesidades primero

Metas de aprendizaje



Aprender a analizar los programas desde el punto de vista de su conformidad con la misión y su impacto económico



Introducir la Matriz de Misión y Dinero



Aplicar la Matriz de Misión y Dinero usando datos sobre la misión e información financiera de los programas

Toma de decisiones sobre programas

Para tomar decisiones informadas, debemos entender cómo nuestros programas contribuyen a:

- Cumplir los objetivos de la misión
- Cumplir los objetivos financieros

¿Hay una herramienta que podemos usar para cumplir esta meta?



¡Sí! La Matriz de Misión y Dinero

¿Qué está detrás del concepto de la Matriz de Misión y Dinero?

Ofrece una comparación de programas según

- su escala
- su conformidad con la misión
- su contribución al saldo neto

Crea una *representación visual* de datos programáticos y financieros

- Pone la conversación a disposición de un público más amplio

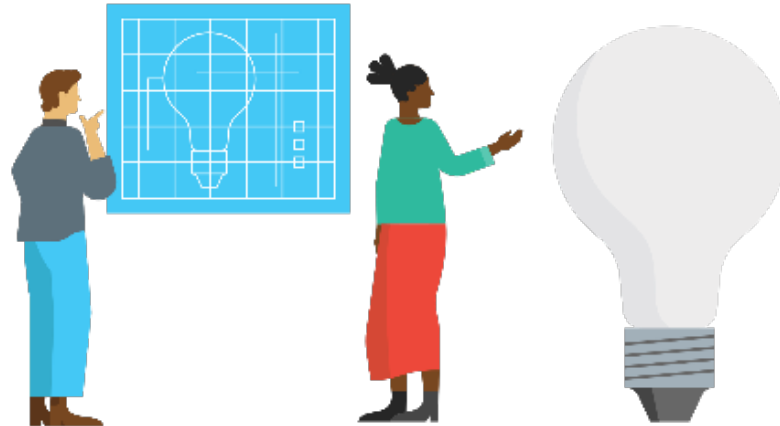
Combina los datos sobre la misión con información financiera

¿Qué es la Matriz de Misión y Dinero?

Es una cuadrícula sencilla de 2 por 2 para facilitar la discusión acerca de la contribución financiera y la conformidad de cada uno de sus programas con la misión.

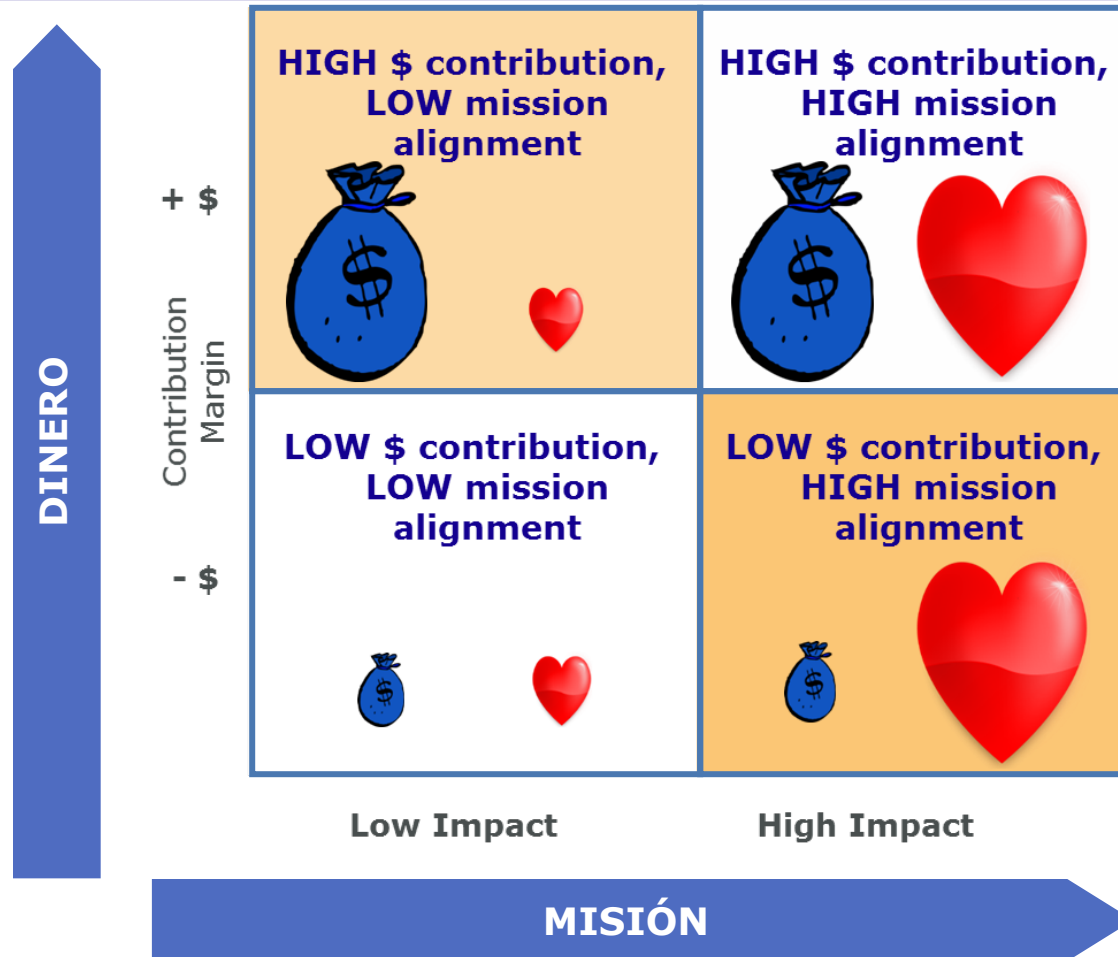
Facilita el entendimiento de la contribución de cada programa a la:

- Misión
- Sostenibilidad financiera



Cuadrícula de 2 x 2 de la Matriz de Misión y Dinero

Todos los proyectos, programas y actividades de una organización deben trabajar de manera coordinada para producir un excedente mientras cumplen las obligaciones y la misión.



Encuesta: ¿Alguna vez ha usado una herramienta con una Matriz de Misión y Dinero?

Sí

No

No sé...

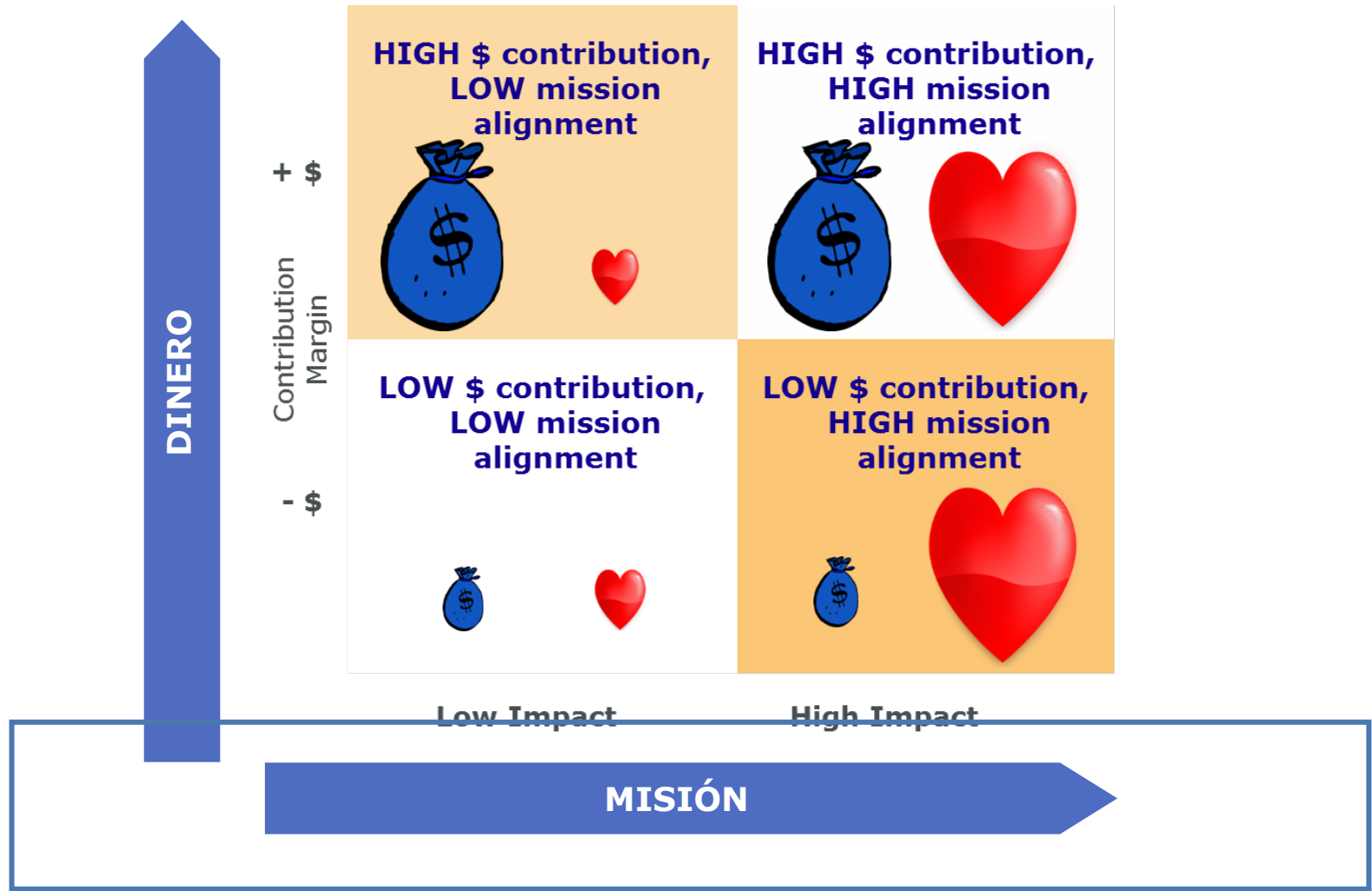
¿Qué tal si empleara una Matriz de Misión y Dinero?

Tiempo para reflexionar (1 a 2 minutos)

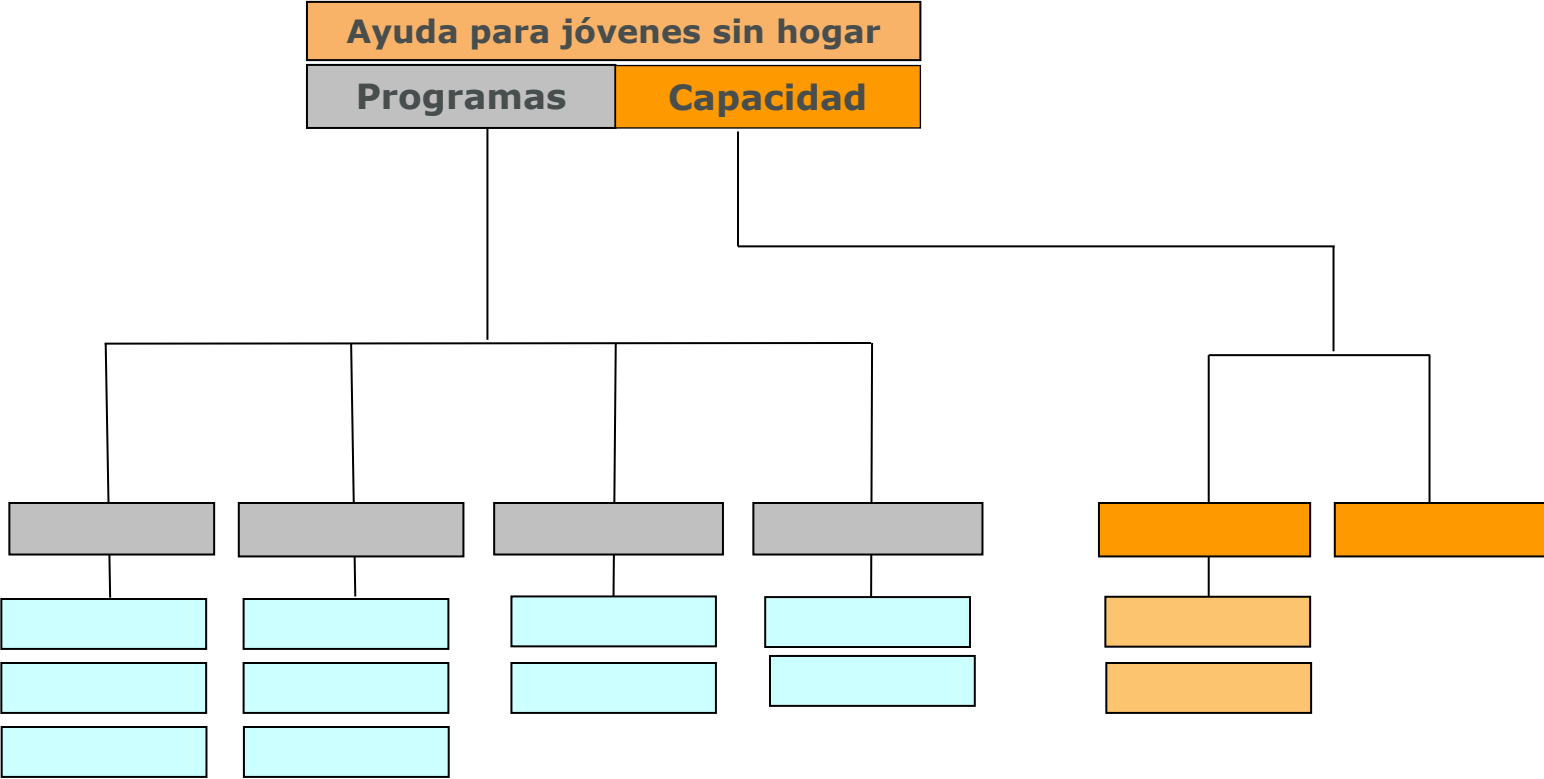
1. ¿Qué preguntas quiere responder?
2. ¿Están disponibles los datos?
3. ¿De qué manera puede ser útil el análisis?



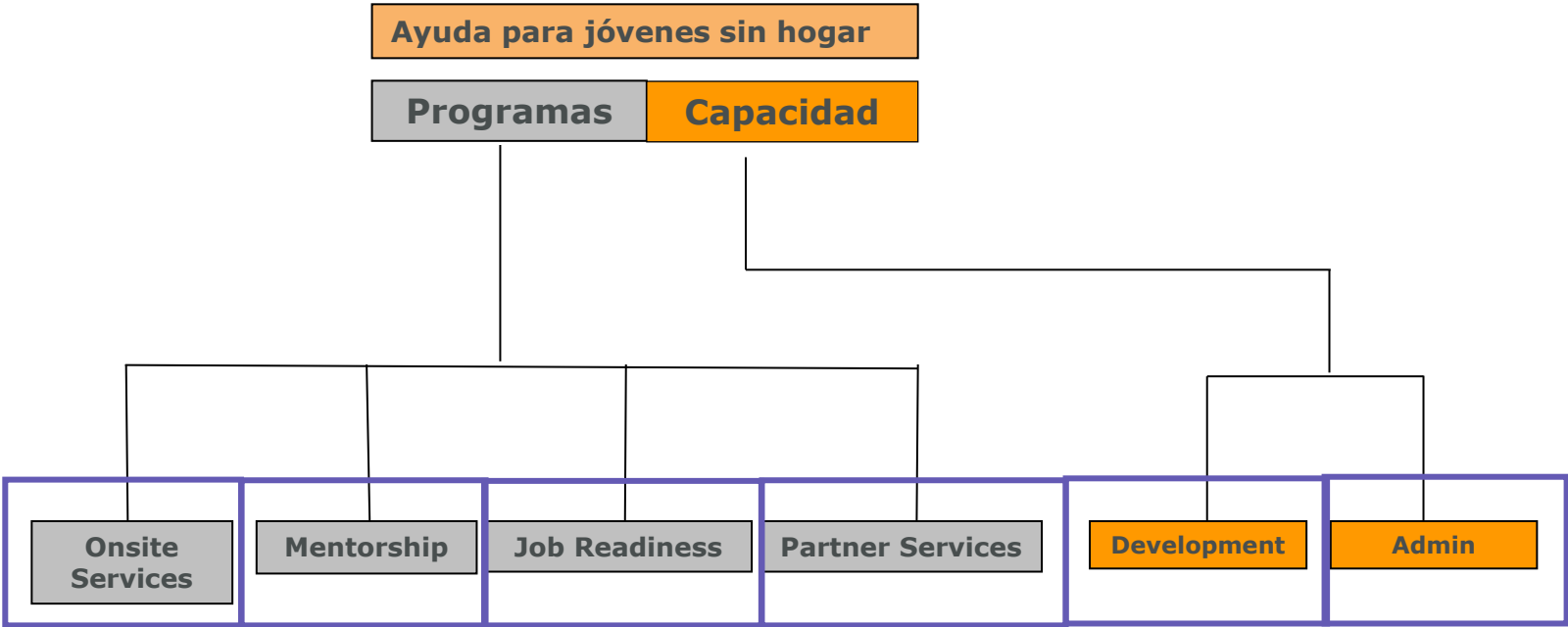
Matriz de Misión y Dinero



Primero: Identificación de los programas y actividades



Programas y actividades de HHY



Elaboración y proceso de encuestas

Identificación de los grupos de interesados

¿Quiénes serán los encuestados?

Identifique una muestra representativa

Los grupos de interesados pueden incluir:

- personal
- junta directiva
- organizaciones que son socios o colaboradores
- asesores
- participantes de programas
- Miembros de la comunidad (y vecinos)

Puede utilizar la tecnología de Zoomerang y Fluid Survey

Entender e incorporar el impacto sobre la misión

La parte de la *Misión* de la Matriz

1. Conformidad con la misión fundamental: Califique qué tan bien los siguientes programas abordan y luego cumplen la misión fundamental.

2. Implementación: ¿Qué tan bien se implementa cada programa?

3. Escala: ¿Alcanza el programa el máximo número de participantes?

Escala: 5 (Alineado con la misión)...4...3...2...1 (No alineado con la misión)

	5	4	3	2	1	No estoy seguro
Servicios en el sitio						
Mentores						
Orientación para el empleo						
Servicios de colaboradores						

Calificar el impacto de la misión

Algunas preguntas adicionales para la encuesta

4. Captación: ¿Hasta qué grado capta el programa participantes para otros programas de la organización?

5. Llenar un vacío notable en los servicios: ¿Ofrece el programa un servicio que no se consigue fácilmente?

6. Importancia para los donantes: ¿Hasta que grado cree usted que la actividad motiva a los financistas a contribuir a la organización?

Escala: 5 (Alineado con la misión)...4...3...2...1 (No alineado con la misión)

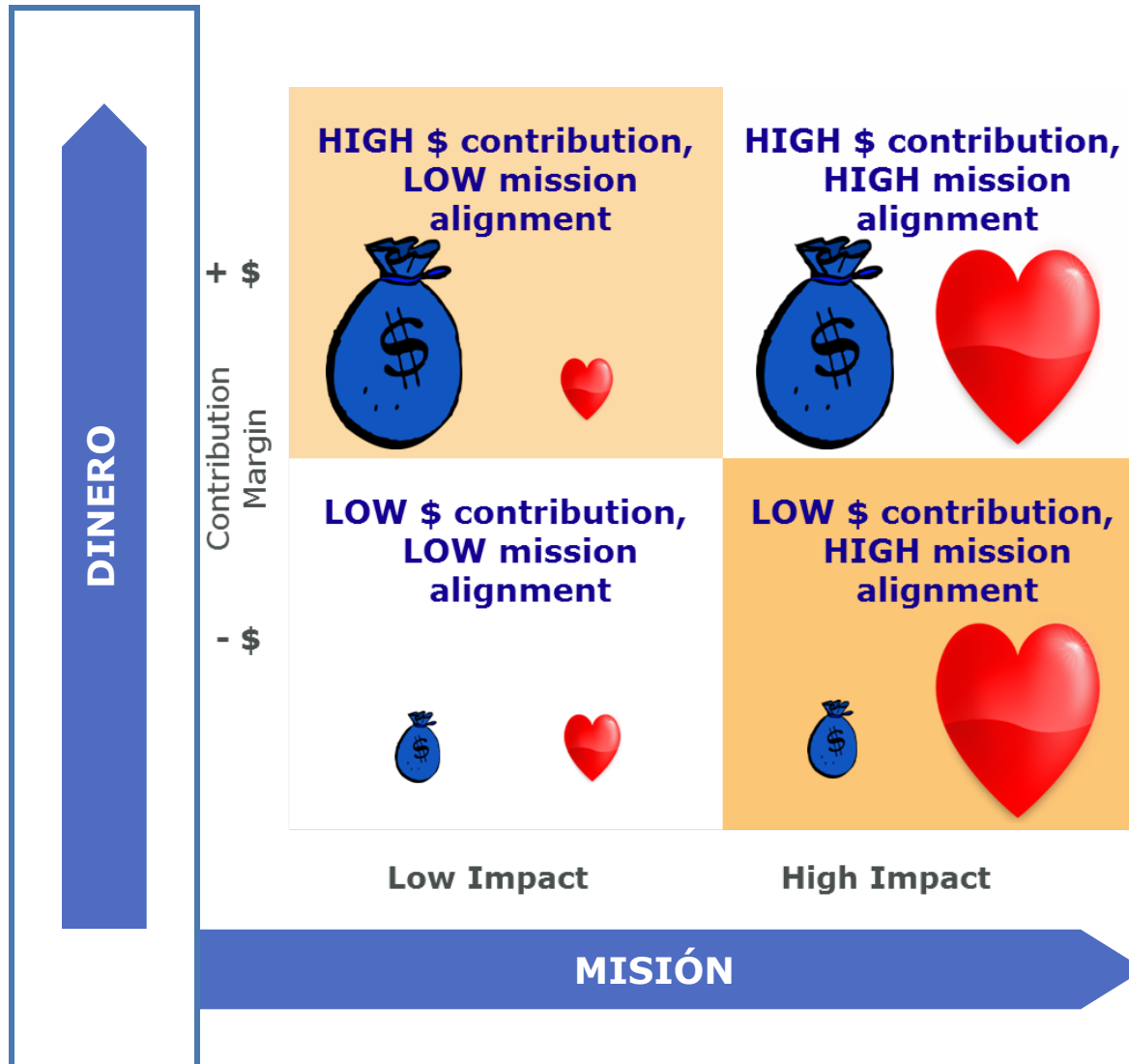
	5	4	3	2	1	No estoy seguro
Servicios en el sitio						
Mentores						
Orientación para el empleo						
Servicios de colaboradores						

Cuantificación del impacto en la misión

Muestra de resultados de la encuesta

Question	1	2	3	4	5	6	
	Alignment	Implementation	Scale	Cultivation	Fill Gap	Funding	Average
Onsite Services	5	4	5	3	3	4	4.0
Mentorship	2	3	3	5	3	2	3.0
Job Counseling	4	4	3	4	4	3	3.7
Partner Services	2	5	3	3	5	3	3.5
Weighted Average	30%	20%	10%	20%	15%	5%	100%
Onsite Services	1.5	0.8	0.5	0.6	0.5	0.2	4.1
Mentorship	0.6	0.6	0.3	1.0	0.5	0.1	3.1
Job Counseling	1.2	0.8	0.3	0.8	0.6	0.2	3.9
Partner Services	0.6	1.0	0.3	0.6	0.8	0.2	3.4

Matriz de Misión y Dinero



Metodología financiera

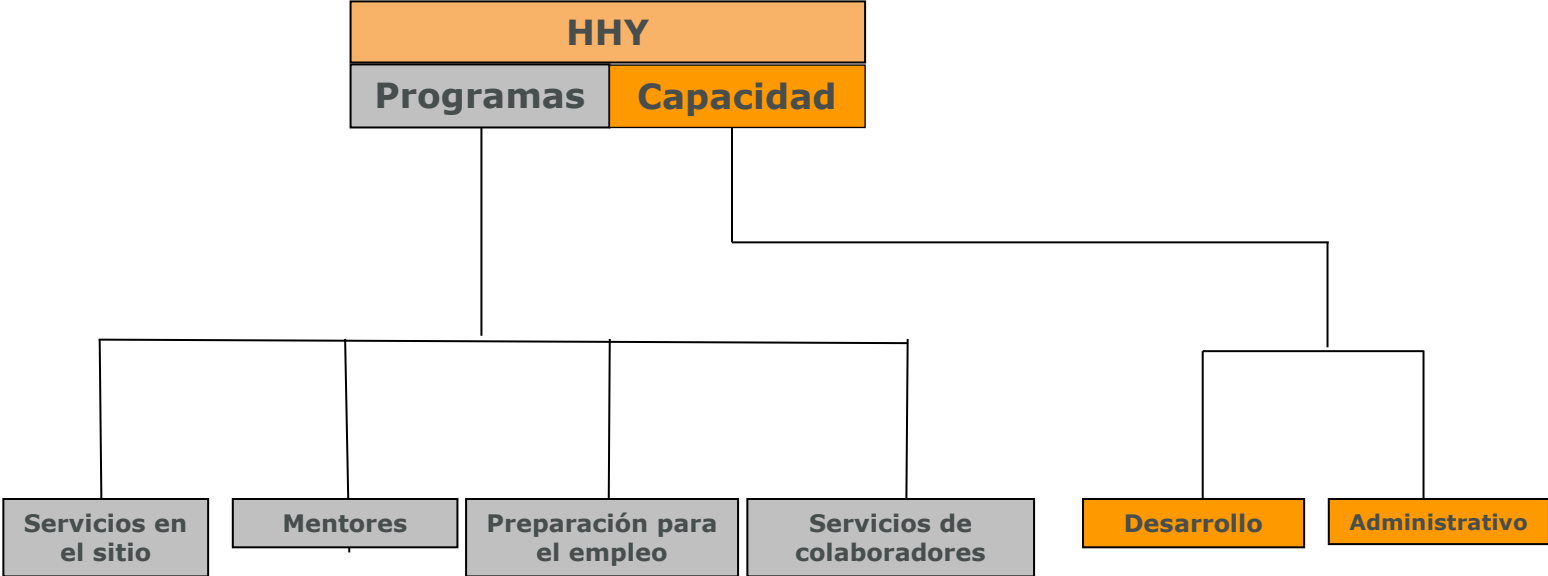
La parte del *Dinero* de la Matriz

Crear una hoja de cálculo

- Usando el presupuesto o pronóstico más reciente de la organización
- Que identifica y asigna todos los ingresos y gastos *directamente* ligados con cada programa
- Que contabiliza todos los gastos de apoyo por separado (por ejemplo, directivos, de ocupación, recaudación de fondos, administrativos, etc.)



Identificar el programa y actividades



Cuantificación del impacto económico del programa

Help for Homeless Youth

Forecast for 2021

Fiscal year end: Dec 31

\$ in Thousands

	Programs					Program Subtotal	Capacity		Capacity Subtotal	Total
	Onsite Services	Mentorship	Job Counseling & Readiness	Partner Services	Program Management		Development	Admin		
Revenue										
(A) Earned										
Fee-for-service						-	-	-	-	-
Contract income						-	-	-	-	-
Program income						-	-	-	-	-
Interest Income						-	-	-	-	-
Subtotal Earned	-	-	-	-	-	-	-	-	-	-
(B) Contributed										
Total foundations	-	-	-	-	-	-	-	-	-	-
Total government	-	-	-	-	-	-	-	-	-	-
Total corporations	-	-	-	-	-	-	-	-	-	-
Special event(s)	-	-	-	-	-	-	-	-	-	-
Individuals	-	-	-	-	-	-	-	-	-	-
Board	-	-	-	-	-	-	-	-	-	-
In-kind revenue			-	-	-	-	-	-	-	-
Net assets released from restrictions			-	-	-	-	-	-	-	-
Subtotal	-	-	-	-	-	-	-	-	-	-
Total Revenue	-	-	-	-	-	-	-	-	-	-
Expenses										
Total personnel	-	-	-	-	-	-	-	-	-	-
Total consultants/contractors	-	-	-	-	-	-	-	-	-	-
Total occupancy	-	-	-	-	-	-	-	-	-	-
Total support	-	-	-	-	-	-	-	-	-	-
Total Expenses	-	-	-	-	-	-	-	-	-	-
Surplus/Deficit	-	-	-	-	-	-	-	-	-	-

Rellenar con las cifras

Help for Homeless Youth

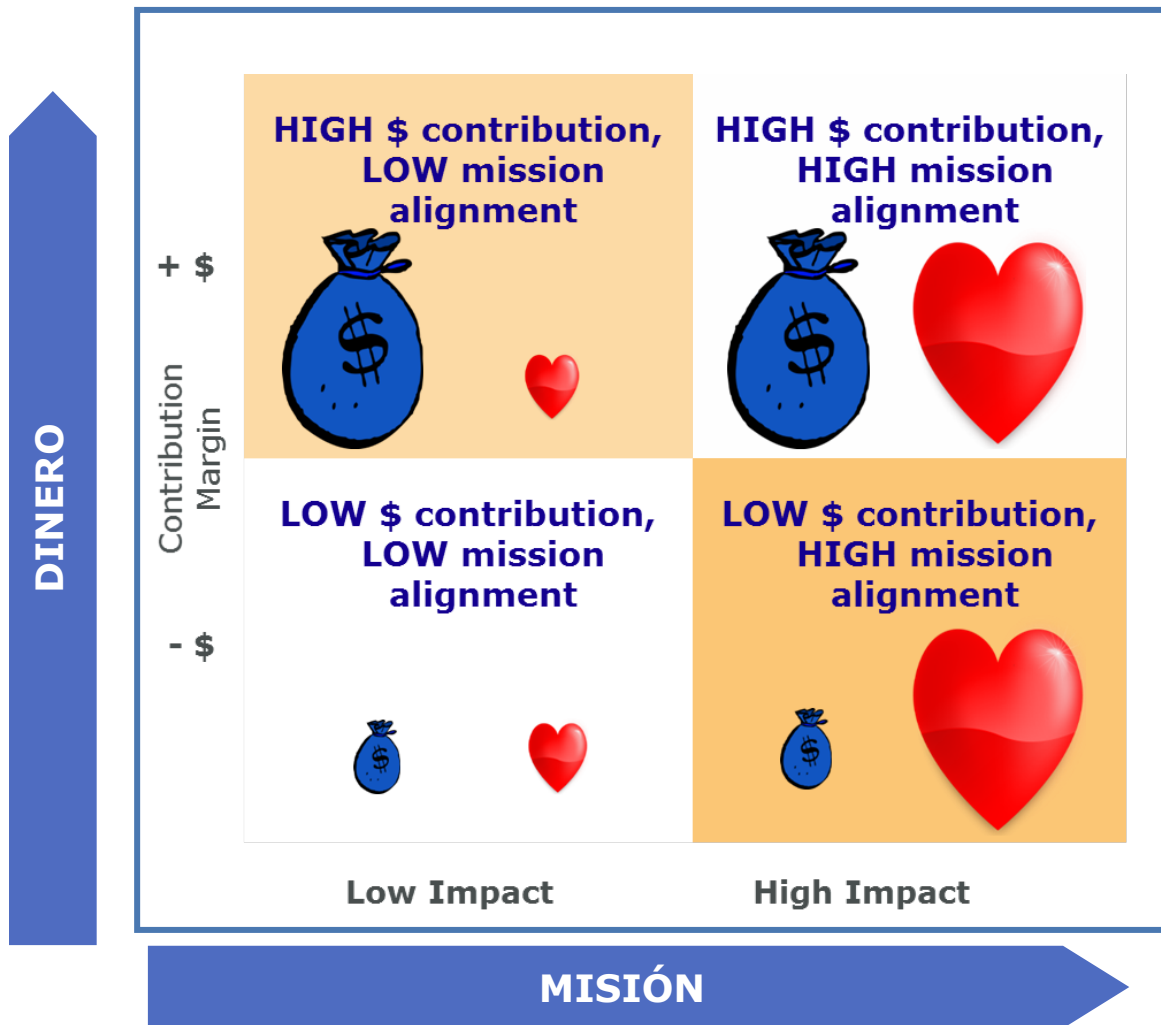
Forecast for 2019

Fiscal year end: Dec 31

\$ in thousands

	Onsite Services	Mentorship	Programs Job Counseling & Readiness	Partner Services	Program Management	Program Subtotal	Capacity Development	General Operations	Capacity Subtotal	Total
Revenue										
(A) Earned										
Subtotal Earned	-	85,000	-	-	-	85,000	-	100	100	85,100
(B) Contributed										
Foundations										
Total foundations	65,000	-	135,000	-	-	200,000	165,000	-	165,000	365,000
Total government	-	-	50,000	30,000	-	80,000	-	-	-	80,000
Total corporations	-	-	-	-	-	-	10,000	-	10,000	10,000
Special event(s)	-	-	-	-	-	-	50,000	-	50,000	50,000
Individuals	-	-	-	-	-	-	10,000	-	10,000	10,000
Board	-	-	-	-	-	-	5,000	-	5,000	5,000
In-kind revenue	15,000	-	-	-	-	15,000	5,000	-	5,000	20,000
Net assets released from rest	-	120,000	-	-	-	120,000	-	-	-	120,000
Subtotal	80,000	120,000	185,000	30,000	-	415,000	245,000	-	245,000	660,000
Total Revenue	80,000	205,000	185,000	30,000	-	500,000	245,000	100	245,100	745,100
Expenses										
Total personnel	60,839	95,178	50,543	44,635	78,389	329,583	-	126,358	126,358	455,941
Total consultants/contracto	-	-	120,000	-	-	120,000	5,000	9,500	14,500	134,500
Total occupancy	-	-	-	-	-	-	-	21,287	21,287	21,287
Total support	55,500	46,175	450	1,550	3,300	106,975	25,975	14,625	40,600	147,575
Total Expenses	116,339	141,353	170,993	46,185	81,689	556,558	30,975	171,770	202,745	759,303
Surplus/Deficit	(36,339)	63,647	14,007	(16,185)	(81,689)	(56,558)	214,025	(171,670)	42,355	(14,203)

Matriz de Misión y Dinero



Para armar todas las partes

Matriz de Misión y Dinero

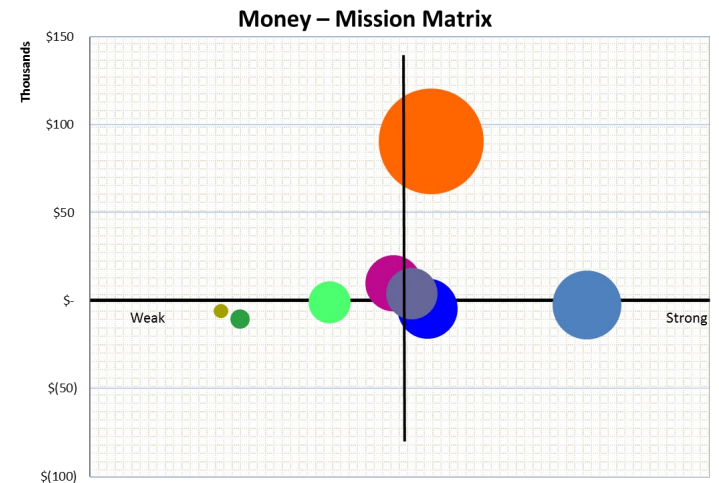
La Misión se encuentra en el eje horizontal

- Los programas más alineados con la misión tienden a estar al lado derecho
- Los menos alineados con la misión tienden a estar al lado izquierdo

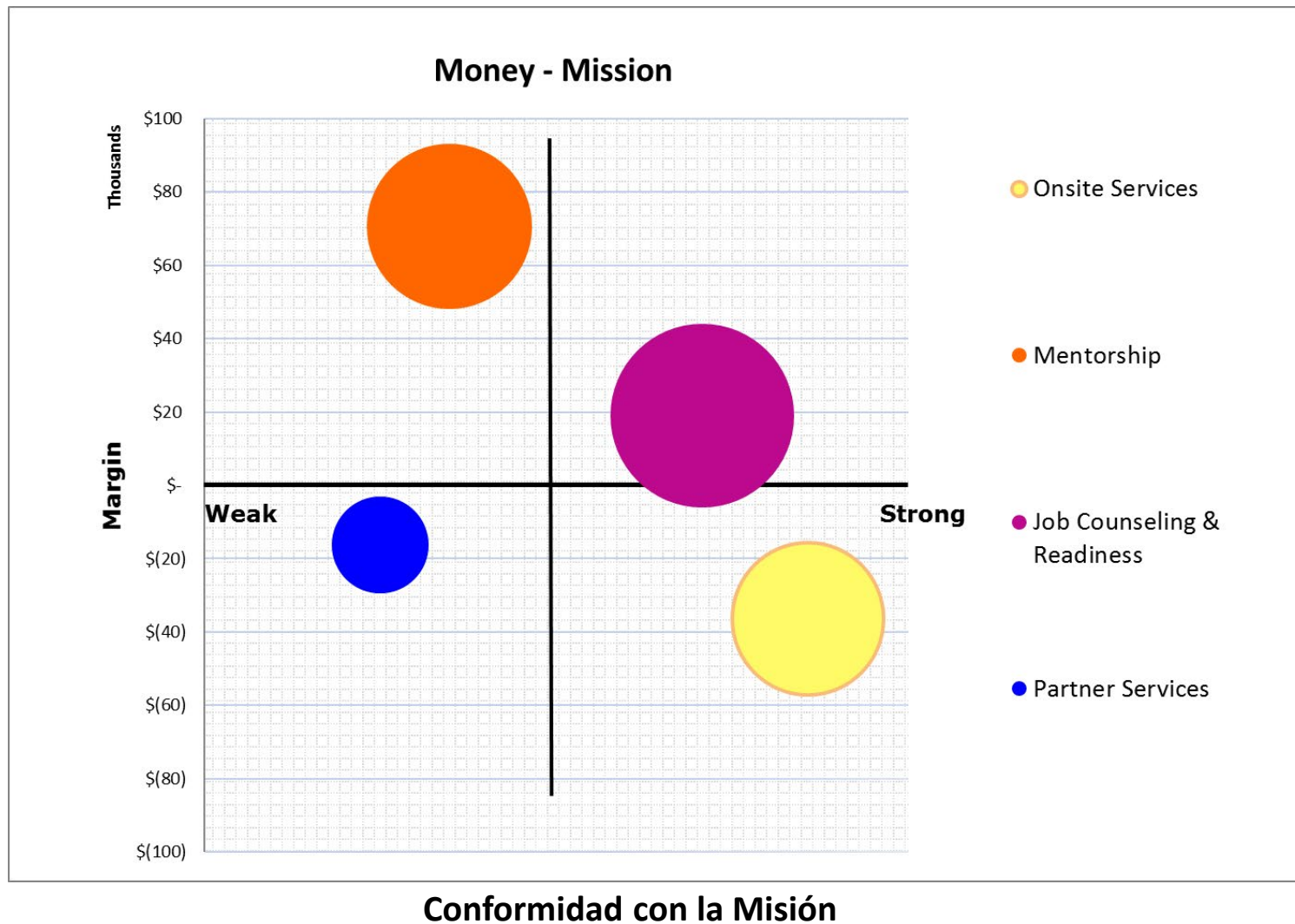
El Dinero se encuentra en el eje vertical

- Los programas que generan los mayores márgenes se encuentran hacia arriba
- Los que operan con déficits o requieren subsidios se encuentran hacia abajo

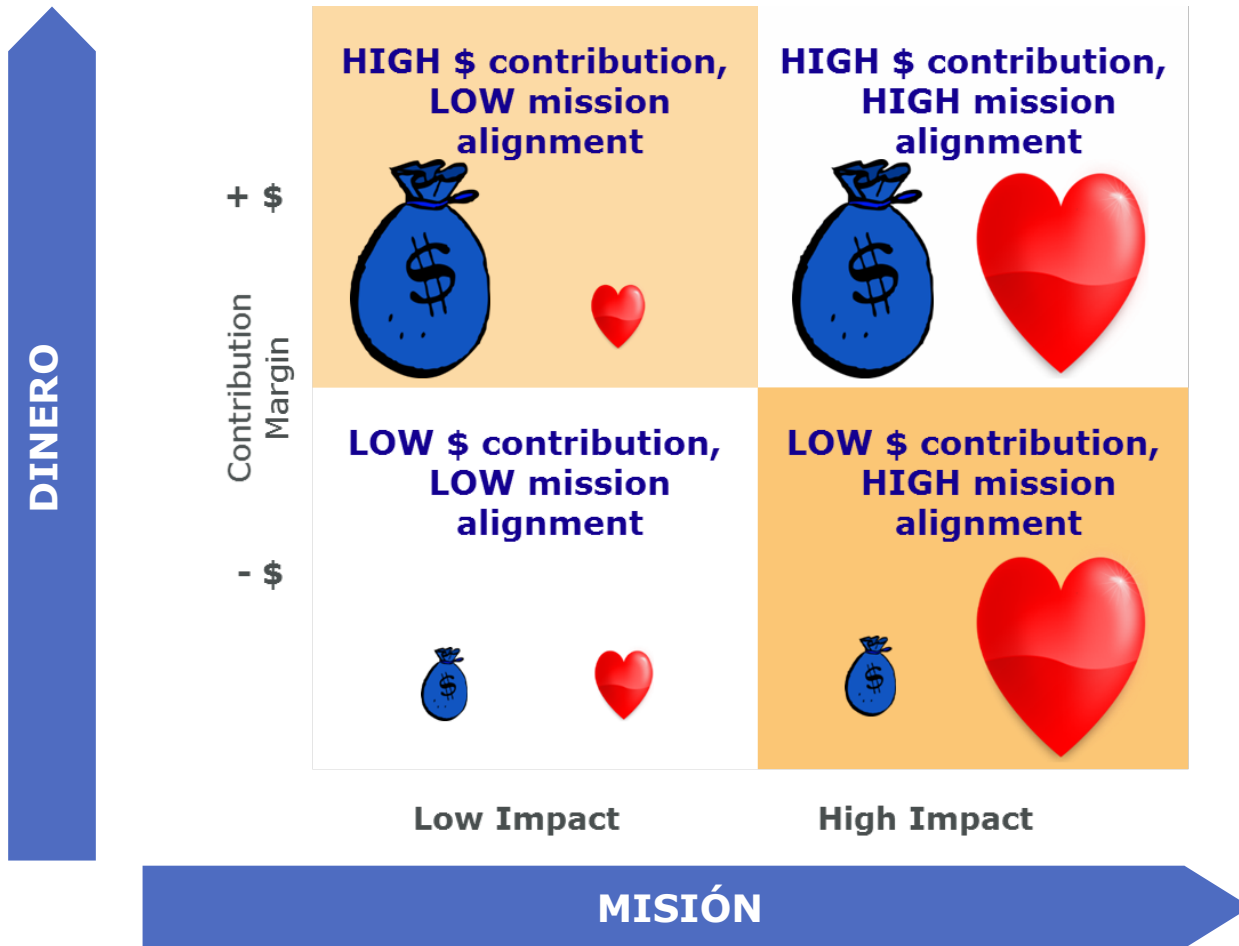
El tamaño de cada círculo corresponde al tamaño del presupuesto de cada programa



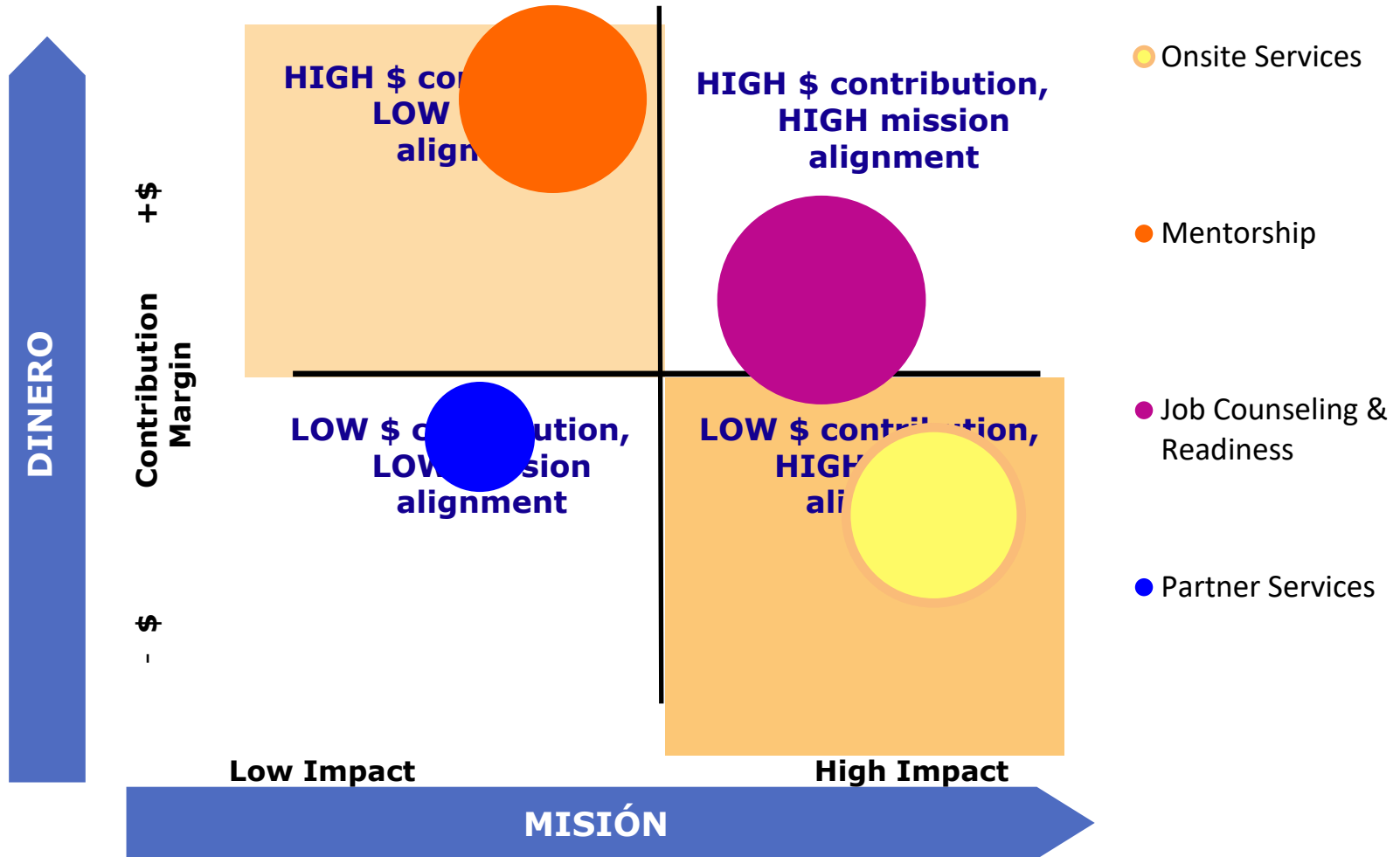
Matriz de Impacto de Misión y Dinero de ABC



Matriz de Misión y Dinero



Matriz de Misión y Dinero



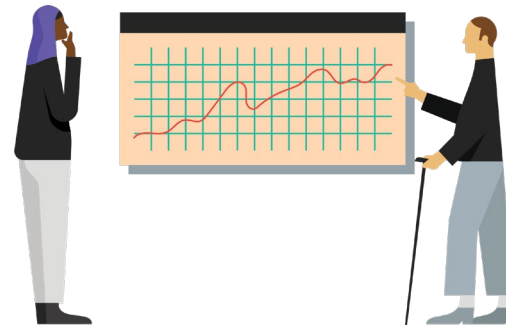
La Matriz de Misión y Dinero permite enfocarse y priorizar

Revise sus programas y misión:

- ¿Cuáles son las actividades que son fundamentales para su misión?
- ¿Cuáles son los contribuidores financieros positivos?
- ¿Cuáles necesitan subsidios de otras fuentes?
- ¿Cuáles son los aspectos indispensables de su presupuesto?

Una vez que defina lo que es fundamental para su misión, clasifique los programas y actividades como:

- Lo que **TENEMOS** que hacer
- Lo que **DEBEMOS** hacer
- Lo que **QUEREMOS** hacer



Reflexión (2 mins)

¿De qué manera piensa que la Matriz de Misión y Dinero le ayudará en el futuro?



Metas de aprendizaje



Aprender a analizar los programas desde el punto de vista de su conformidad con la misión y su impacto económico



Introducir la Matriz de Misión y Dinero



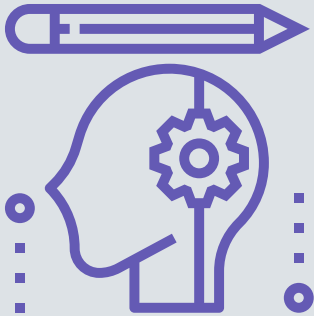
Aplicar la Matriz de Misión y Dinero usando datos sobre la misión e información financiera de los programas

Conclusión de la sesión

Por favor comparte por voz o chat sus respuestas sobre cualquiera o todas las siguientes preguntas:

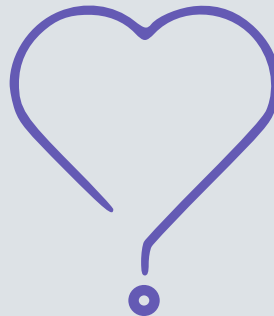
Cabeza

¿Qué **aprendió** en la sesión de hoy?



Corazón

¿Qué **sintió** en la sesión de hoy?

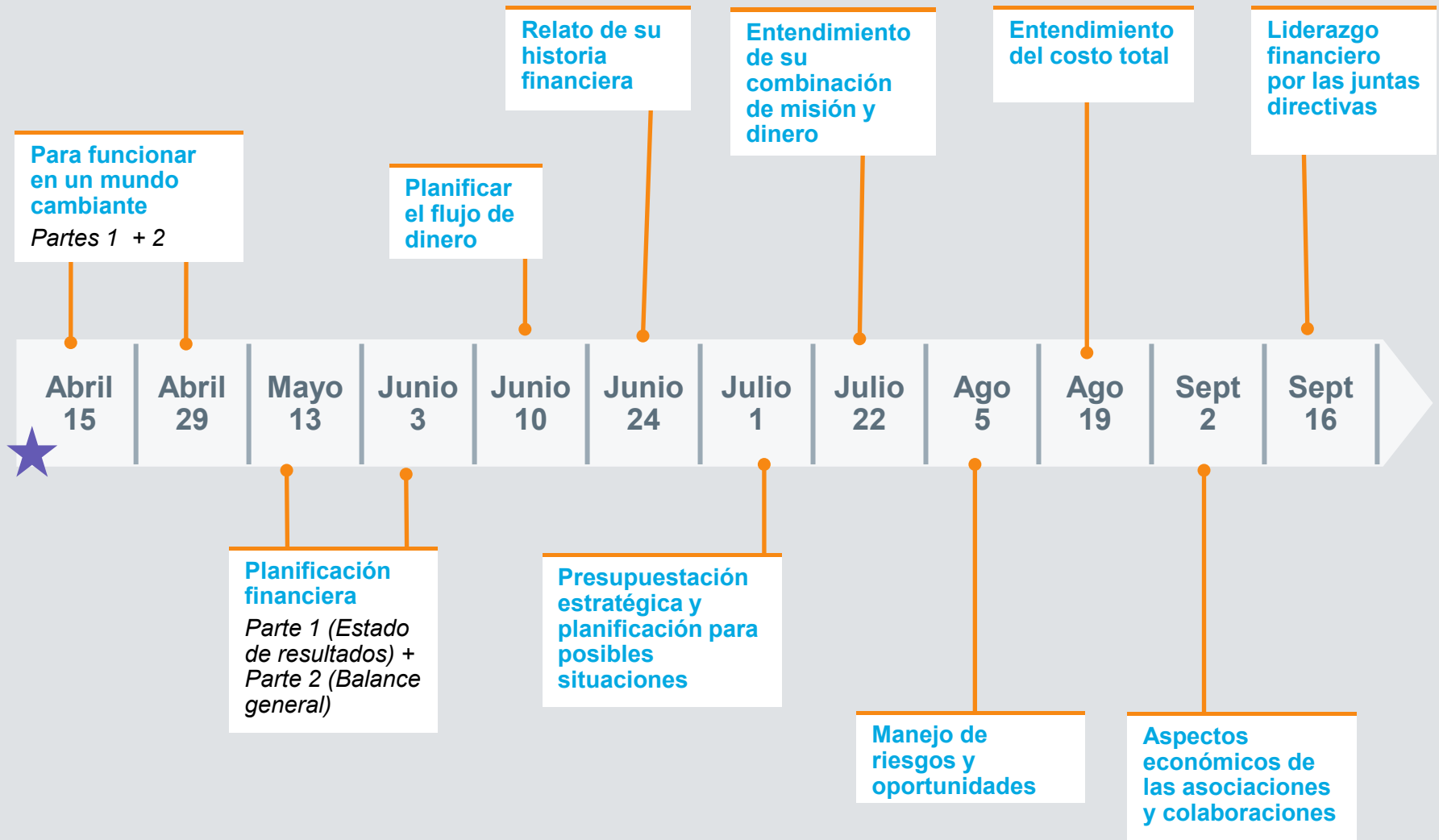


Pies

¿Qué **acciones** tomará para transmitir esto a su organización y comunidad?



Próximas sesiones



Lo que sigue

Manejo de riesgos y oportunidades

5 de agosto de 2021, 1 a 2 pm Hora del Este

Los líderes de organizaciones no lucrativas son más adaptables cuando entienden los riesgos financieros de sus organizaciones y los recursos requeridos para manejarlos. NFF tratará el tema de cómo la estructura de capital de la organización facilita la resiliencia financiera y cómo fortalecer dicha estructura en momentos de incertidumbre. NFF también introducirá el concepto del “costo total” – un concepto que analizaremos en mayor detalle en el siguiente seminario web.



¡Gracias!

nff.org

investinresults.org

@nff_news

@NFFSocialImpact

